

BETON C30/37-XC3, XF3
PODKLADNÍ BETON C12/15 - X0

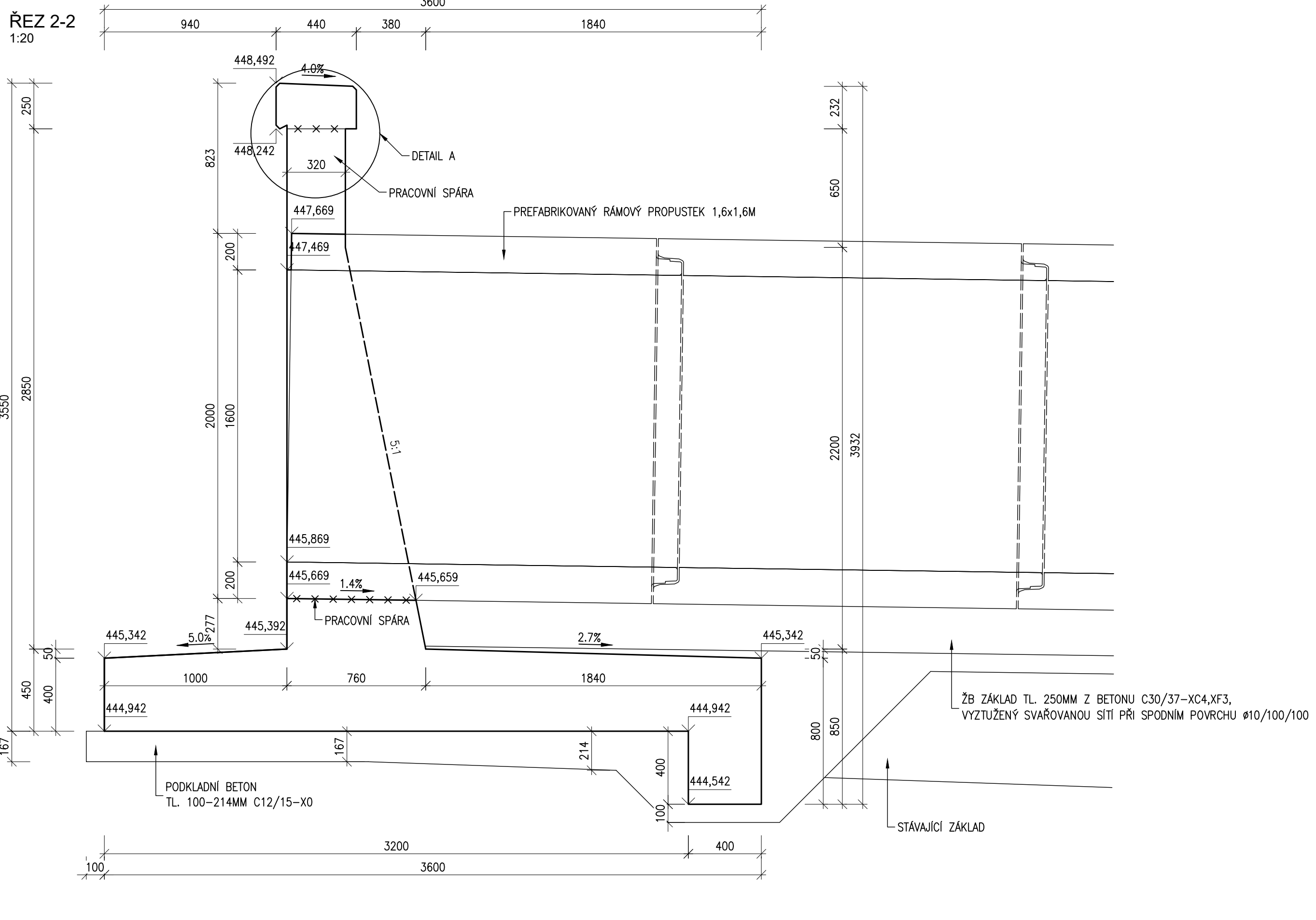
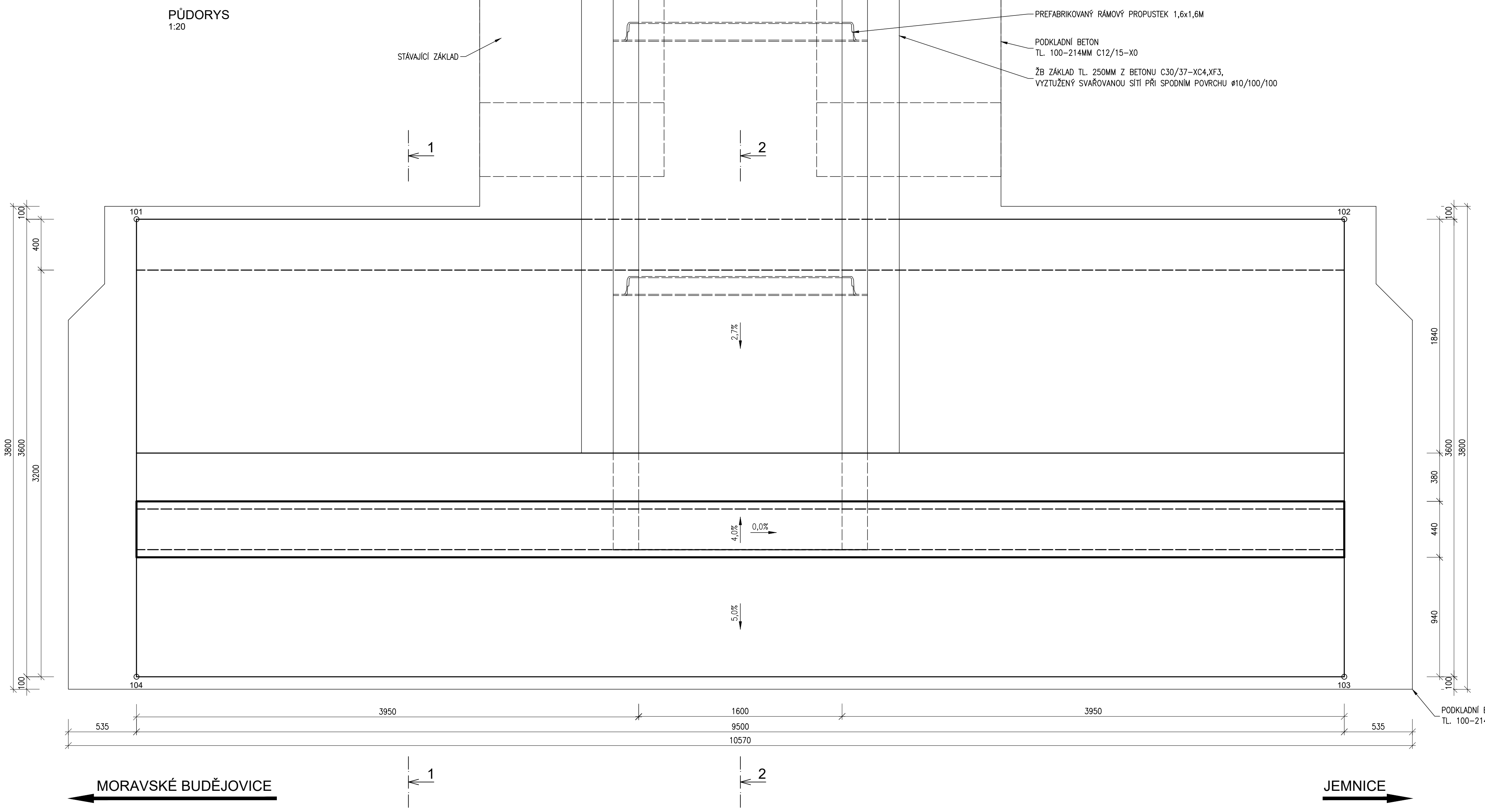
KONZISTENCE ČERSTVÉHO BETONU S3
NARŽENÍ DLE ČSN EN 1992-1-1, ČSN EN 206+A2
KRÝTÍ VZTLUČE $f_{ct,sp} = 40\text{mm}$
 $d_{max} = 50\text{mm}$

Všecké ostré hrany budou zkosyeny vložením látky do bednění s délkou přeživy 20 mm.

KUMATURA BETONU KŘÍDLO
 $3,23\text{m}^3 \times 2,50\text{m} = 4,00\text{m}^3 (0,7+0,3) \times 0,5 = 28,6\text{m}^3$

PODKLADNÍ BETON KŘÍDLA
 $0,167\text{m}^3 \times 1,545\text{m} \times 10,570\text{m} + (0,167+0,214)\text{m} \times 0,5 \times 1,360\text{m} \times 10,570\text{m} + (0,214+0,500)\text{m} \times 0,5 \times 0,400\text{m} \times 10,290\text{m} + 0,100\text{m} \times 0,400\text{m} \times 10,000\text{m} = 7,4\text{m}^3$

OČEL B500B
UVEDENÉ DÉLKY JSOU VZTAŽENY K OSE PRUTU
POLOMĚRY OBLOUKŮ JSOU POLOMĚRY OHYBACÍCH TRHŮ
NEJMENŠÍ POLOMĚRY JSOU 1/2 D, min (Tab. 8.1)
NEJMENŠÍ OHYBY JSOU 45°, 90° resp. 180°
CELKOVÉ DÉLKY VLOŽEK JSOU STŘEDNÍ DÉLKY
ROVNÉ VLOŽKY JSOU VE VÝKRUZU OZNAČENÉ "V"
VNITŘNÍ PRŮMĚRY OTRHŮ PRUTŮ JSOU STANOVĚNY DLE ČSN EN 1992-1-1
PRO PROFIL DO 16 mm: D=4d
PRO PROFIL NAĐ 16 mm: D=7d



VÝKAZ KONSTRUKČNÍ OCELI MĚŘÍCÍ DESTIČKY

POL. Č.	PRVEK	ROZMĚR (mm)	POČET [ks]	HMOTNOST [kg]		MATERIÁL
				1ks	CELKEM	
101	měřicí deska	100/100/10	2	0,80	1,60	nerezová ocel 1.4301 kataložený povrch SB240-320
102	ocelový prut	ø10/500	4	0,31	1,24	B500B
103	matice M10 uzavírací		2	0,10	0,20	nerezová ocel A2
HMOTNOST [kg]					3,04	
SVÁRY 5% [kg]					0,15	
HMOTNOST KONSTRUKČNÍ OCELI CELKEM [kg]					3,2	

Ministerstvo dopravy Státní fond dopravní infrastruktury	
Jméno ověřitel:	Paně:
Orientační schéma:	Radiklo oprávněné osoby:
Podpis: Datum:	
Revize: vsp	Datum: -
Popis: Dokumentace po připojení	
Kontrola: Ing. Radomír Marek	
Stavětky/Investor: Správa železnic, státní organizace	
Adresa: Disátně 1003/7, 110 00 Praha 1	
Zároveň investor: Státní správa výhled	
Adresa: Nerudova 773/1, 779 00 Olomouc	
Zhotovitel díla: DMC Havlíčkův Brod s.r.o.	
Adresa: Průmyslová 941, 580 01 Havlíčkův Brod	
Kontakt: T: +420 724 155 348	
E: kverek@dmco.cz	
Zhotovitel části/objektu: SUDOP BRNO, spol. s r.o.	
Adresa: Kounicova 688/26, 611 36 Brno	
Kontakt: T: +420 97265804	
E: sudop@brno.sudop.cz	
Hlavní projektant (HIP): Radek Kverek Dis.	
Specialista: Ing. Štěpán Kameš	
Název stavby/části:	Rekonstrukce mostu v km 138,187 TÚ 1201 na trati Znojmo - Okříšky
Ověření investora:	5622000247
Název části:	Mosty, propustky a zdi
Ověření části:	21072-01-0223
Název objektu/úložiště:	Propustek v km 138,125
Ověření objektu/kompletnosti:	D.2.1.04 SO 11-21-01
Název přílohy:	Výkres tvaru rovnoběžného křídla
Ověření přílohy:	2. 201
Název dílčí části přílohy:	Ing. Radomír Marek
Ověření dílčí části přílohy:	Ing. Radomír Marek
Odpovědný projektant:	Ing. Radomír Marek
Kontrola:	Ing. Radomír Marek
Výkres:	Moravské Budějovice
Měřítko:	1:20
Forma:	18 A4
Stupeň dokumentace:	DSP+PPDS
Katodní úprava:	1201
Stavba:	31.03.2024